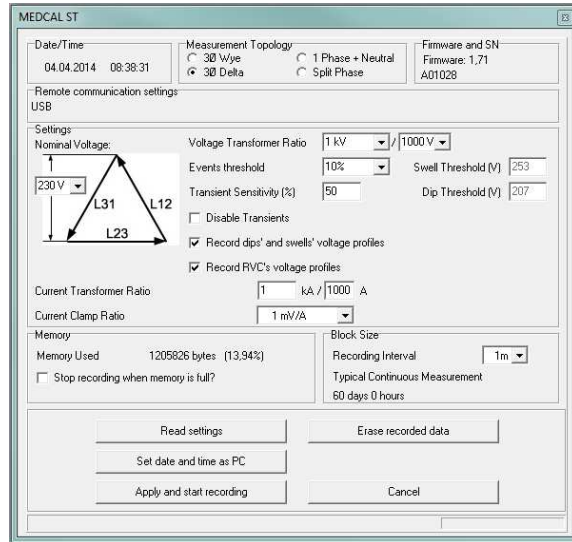
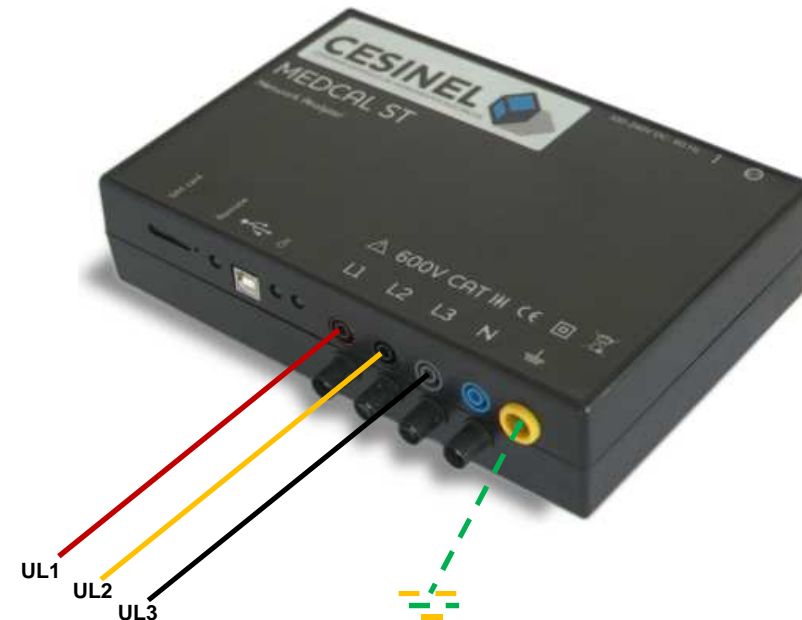


MEDCAL ST

230V trekant
Spenningsoppkobling



Typisk oppsett av instrument



Instrumentet måler:

Kanal L1: L1-L2

Kanal L2: L2-L3

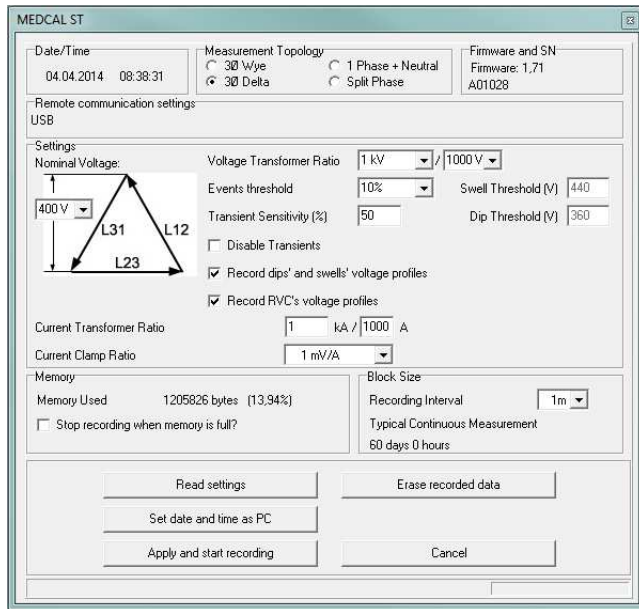
Kanal L3: L3-L1

Kanal N: Ikke i bruk

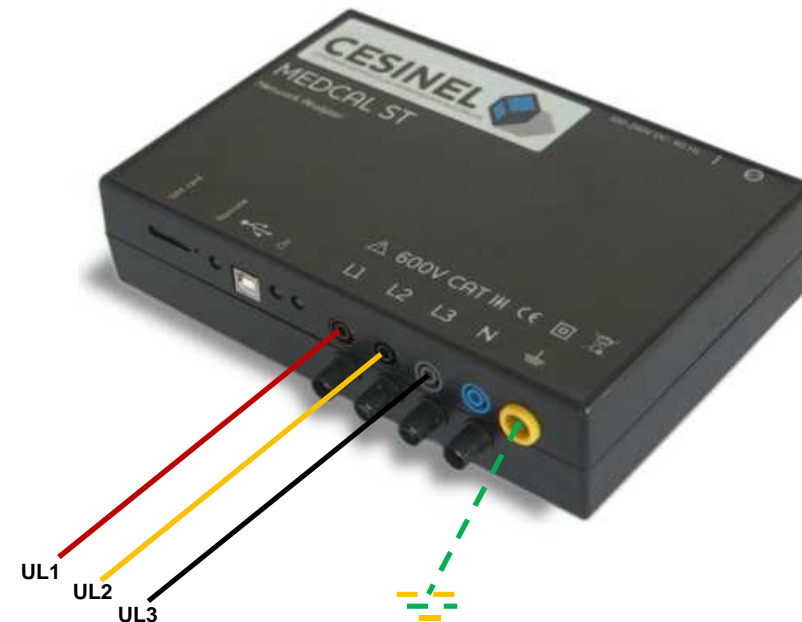
Jord fra strømforsyningen blir normalt sett benyttet som jordreferanse. Egen jordtilkobling i front kan benyttes hvis jorden forsyning ikke er tilgjengelig.

MEDCAL ST

400V trekant
Spenningsoppkobling



Typisk oppsett av instrument

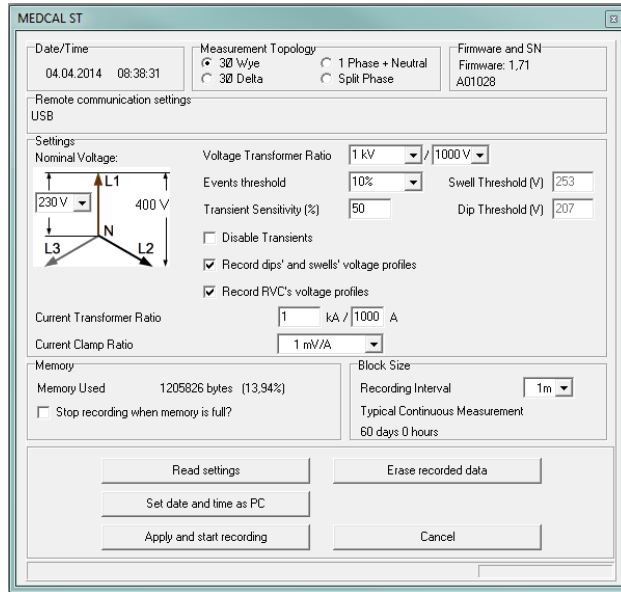


Instrumentet måler:
Kanal L1: L1-L2
Kanal L2: L2-L3
Kanal L3: L3-L1
Kanal N: Ikke i bruk

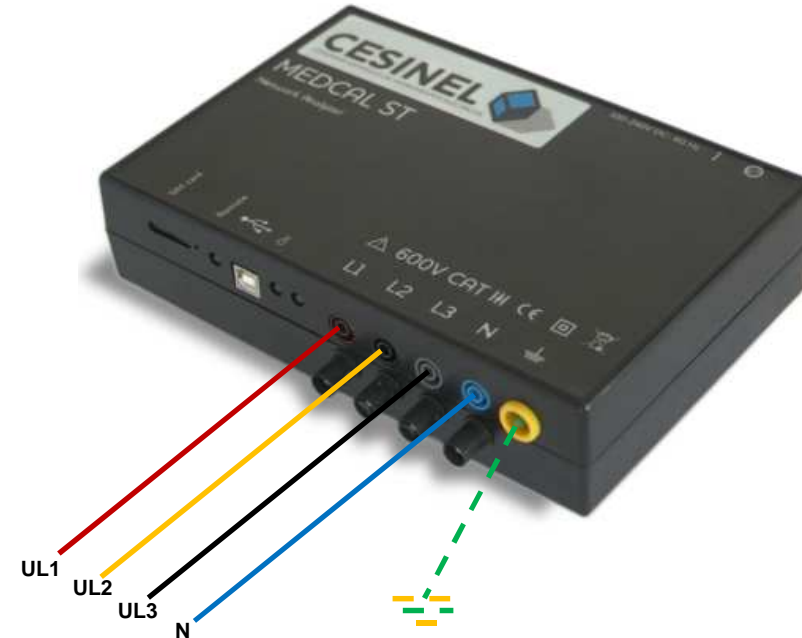
Jord fra strømforsyningen blir normalt sett benyttet som jordreferanse. Egen jordtilkobling i front kan benyttes hvis jorden forsyning ikke er tilgjengelig.

MEDCAL ST

400V stjerne
Spenningsoppkobling



Typisk oppsett av instrument



Instrumentet måler:

Kanal L1: L1-N

Kanal L2: L2-N

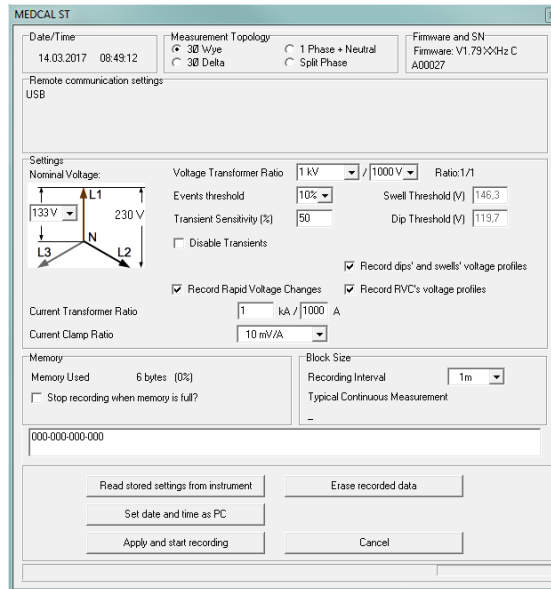
Kanal L3: L3-N

Kanal N: N-Jord

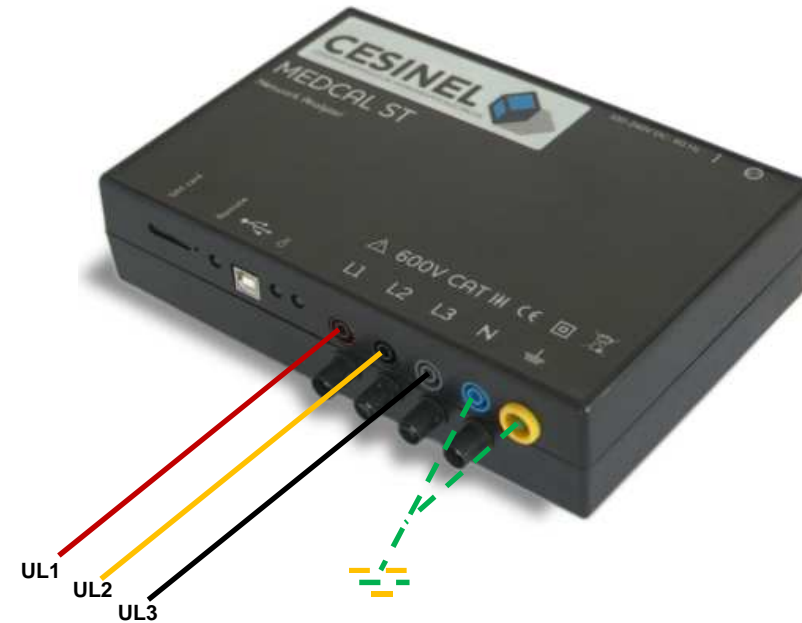
Jord fra strømforsyningen blir normalt sett benyttet som jordreferanse. Egen jordtilkobling i front kan benyttes hvis jorden forsyning ikke er tilgjengelig.

MEDCAL ST

230V stjerne
Spenningsoppkobling



Typisk oppsett av instrument



Instrumentet måler:

Kanal L1: L1-N (Jord)

Kanal L2: L2-N (Jord)

Kanal L3: L3-N (Jord)

Jord fra strømforsyningen blir normalt sett benyttet som jordreferanse. Egen jordtilkobling i front kan benyttes hvis jordet forsyning ikke er tilgjengelig.